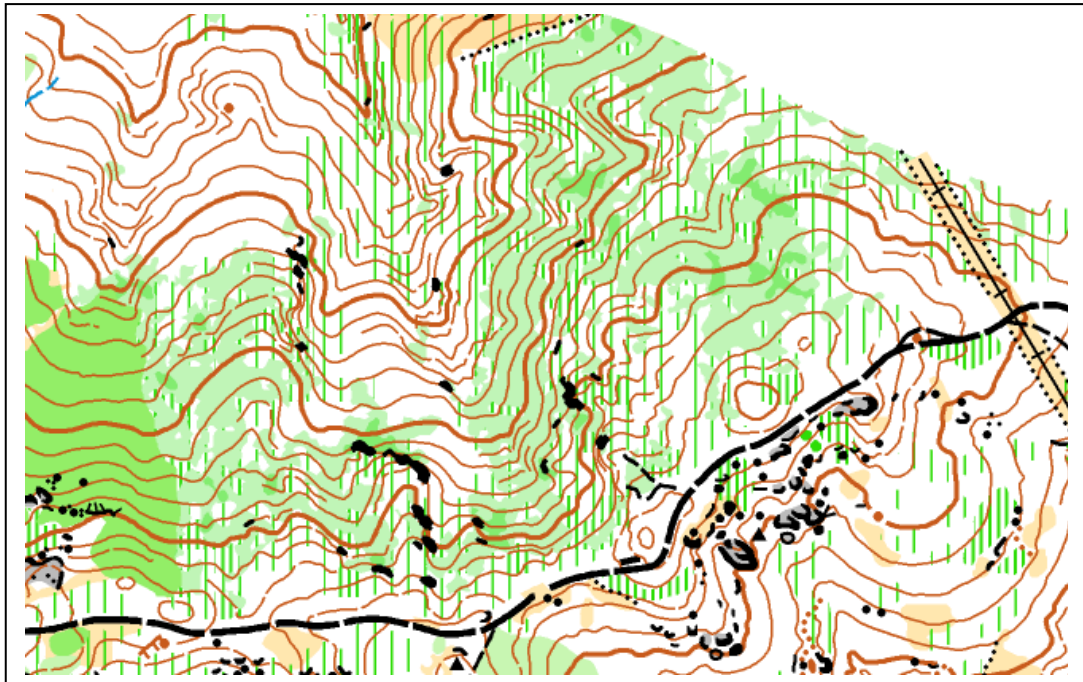


INFORMACION TECNICA LARGA PS JWOC 2024

CARTOGRAFÍA

Una zona que se adjunta en la imagen no ha sido cartografiada en profundidad. La vegetación y curva de nivel están dibujada de forma adecuada y acorde al terreno, pero los elementos rocosos que se muestra son solo mayores de 10m de altura, habiendo otros elementos rocosos de tamaño prominentes omitidos.

En esta zona no se ubica ningún control y solo puede ser utilizada opcionalmente como parte de elección de ruta.



VEGETACIÓN

Debido a cambios en la vegetación sobre el terreno, hay cambios relevantes con respecto a la cartografía del mapa.

En general, la vegetación está más espesa de lo habitual, debido a las condiciones climatológicas de este año. Por otro lado, hay zonas afectadas por trabajos forestales, lo que supone que estarán más limpias en comparación con otras zonas con los mismos símbolos, donde además habrá trochas de maquinaria no dibujadas en el mapa.

Se va a intentar definir el estado actual de la vegetación, teniendo en cuenta que es una simplificación para facilitar el entendimiento del mapa y terreno y que es algo heterogéneo, pudiendo cambiar de una zona a otra del mapa:

-Los símbolos 406, (Verde 1) y 407 (Rayado 1) en el terreno se suele corresponder con bosque con vegetación baja, que reduce tanto la visibilidad y la velocidad de carrera entre un 15 y un 30% (con respecto a un bosque blanco), dependiendo de la zona.

-Los símbolos 408 (Verde 2) y 409 (Rayado 2) en el terreno se suele corresponder con bosque con vegetación baja densa, que reduce tanto la visibilidad y la velocidad de carrera entre un 30 y un 50% (con respecto a un bosque blanco), dependiendo de la zona.

ZONA PROHIBIDA

Se va a dibujar una zona prohibida (escombrera con valla) con bolígrafo permanente azul un área rellena de líneas verticales para evitar su acceso a los deportistas y evitar posibles accidentes o pérdidas de tiempo.

Se recomienda encarecidamente evitar dicha zona a la hora de planificar la elección de ruta.

PASTOR ELÉCTRICO

Existe en distintas zonas del mapa un pastor eléctrico (pequeña valla formada por un hilo de alambre que puede llevar o no electricidad), rodeando zonas de ganado y no cartografiado. Es fácilmente pasable y no afecta a la carrera.

INFORMACIÓN CATEGORÍA OPEN

Los inscritos en categoría Open podrán tomar salida de manera libre a partir de las 10:30.

Para facilitar la separación de categorías en Sportident, se pondrá un control 100 a unos metros de la salida, para que los corredores OPEN la piquen tras la baliza Start.