

PRUEBAS SELECCIÓN BOSQUE EOC y WC3 2022

Pruebas de selección de Bosque clasificatorias para la selección y aspirantes para el EOC en Rakvere, Estonia del 1 al 7 de agosto y la World Cup 3 en Davos, Suiza del 1 al 3 de octubre.

Las dos pruebas clasificatorias son:

- 9 de julio – Media distancia, Font Romeu
- 10 de julio – Larga distancia, Font Romeu

ORGANIZADORES y COLABORADORES

- Federación Española de Orientación
- Federació de Curses d'Orientació de Catalunya

PARTICIPANTES

Selección Absoluta y aspirantes.

También queda abierto a los adultos, escuelas de orientación y grupos de tecnificación de las federaciones autonómicas que quieran aprovechar esta oportunidad para medirse con los atletas de la selección.

PROGRAMA

Sábado 9 de julio – MEDIA DISTANCIA – Les Artigues (FONT ROMEU)

- 10:00h: Apertura centro de competición
- 11:00h: Primeras salidas Élite

Domingo 10 de julio – LARGA DISTANCIA – La Quillane

- 10:00h: Apertura centro de competición
- 11:00h: Primeras salidas Élite

INSCRIPCIONES

A través de SICO hasta el miércoles 6 de julio a las 23:59h. El coste es de 5€ por prueba.

EQUIPACIONES

A elección de cada corredor. Se recomienda utilizar calcetas o polainas que cubran la espinilla y gemelos.

CRONOMETRAJE

Se usará el sistema de cronometraje SPORTident, activando el Air+.

No habrá seguimiento GPS. Al terminar cada prueba se debe subir su propia ruta a Livelox para el análisis posterior.

INFORMACIÓN TÉCNICA

Prueba 1: Media Distancia. Les Artigues

Mapa: Les Artigues. Escala 1:10000, eq. 5m

Realizado en 2011 por Tommi Tölkö y actualizado por él mismo en junio de 2022.

(<http://3drerun.worldofoc.com/2d/index.php?idmult%5B%5D=98101>)

Trazador: Roger Casal i Fernàndez

Distancias:

CATEGORÍA	DISTANCIA	DESNIVEL	CONTROLES	MAPA	TIEMPO GANADOR
FE	4,40	155	16	A4	35'
ME	5,30	180	18	A4	35'

Descripción del terreno: Bosque de alta montaña con visibilidad y penetrabilidad variable, aunque generalmente buena en las zonas llanas, difícil en las laderas. El terreno está caracterizado por gran cantidad de rocas dispersas, con detalles de curva de nivel derivadas de la acción de los glaciares sobre la superficie, similar a los terrenos de los países

nórdicos. La vegetación es pasable en su mayoría, habiendo zonas de árboles jóvenes con ramas densas y otras con sotobosque.

Localización: 42.515328, 2.076148

Route des Artigues, Les Estanyols
(<https://goo.gl/maps/BavjLTcfXz8rgyss7>)

Prueba 2: Larga Distancia. La Quillane

Mapa: La Quillane. Escala 1:15000, eq. 5m

Realizado en 2011 por Tommi Tölkö y actualizado por él mismo en junio de 2022.

(<http://3drerun.worldofoc.com/2d/index.php?idmult%5B%5D=-28544>)

Trazador: Roger Casal i Fernández

Distancias:

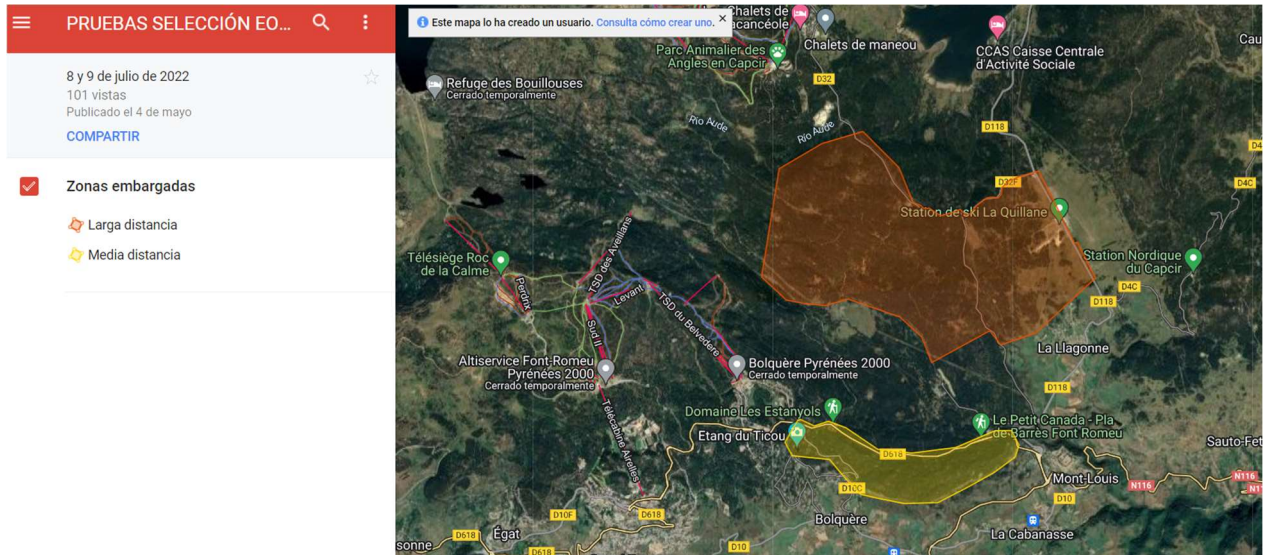
CATEGORÍA	DISTANCIA	DESNIVEL	CONTROLES	MAPA	TIEMPO GANADOR
F20E / FE	10,6	270	24	A4	90'
M20E / ME	15,1	340	31	A4	95'

Descripción terreno: Bosque de alta montaña con visibilidad y penetrabilidad variable, aunque generalmente buena. El terreno está compuesto por ondulaciones continuas sin grandes desniveles y buena densidad de elementos rocosos. La curva de nivel derivadas de la acción de los glaciares sobre la superficie es similar a los terrenos de los países nórdicos. Las zonas pantanosas aparecen a lo largo y ancho de todo el terreno. La vegetación es pasable en su mayoría, habiendo zonas de árboles jóvenes con ramas densas y otras con sotobosque.

Localización: 42.544658, 2.099519

La Quillane – Lac de Calvet (<https://goo.gl/maps/4SPLzo7pPqKvzRx66>)

Zonas embargadas:



https://www.google.com/maps/d/viewer?mid=1_4r_fbuRqRZTqjKeYbk_KAXeCE-F9e0S&ll=42.52625356376163%2C2.0909563184761115&z=13

ALOJAMIENTO

Hay en la zona de Font Romeu muchos alojamientos. Teniendo en cuenta que es época de verano puede ser aconsejable reservar lo antes posible si sois varios y queréis compartir casa.