

# CAMPEONATO IBÉRICO DE TRAIL-O

## CERRO DE LA VIÑA – GUADARRAMA

### Liga Centro Trail-O 2018

#### Boletín 0 Trail-O

### Embalse La Jarosa, Guadarrama, Madrid

**Sábado 6 de octubre de 2018**

Los permisos para la realización de esta prueba aún no están concedidos, viene siendo política habitual en Madrid concederlos con poca antelación. Siendo una prueba de Trail-O las perspectivas son buenas, pero en todo caso queremos hacer explícita esta cuestión.

El Club Imperdible ha preparado un fin de semana completo con diferentes modalidades de orientación (Trail-O y O-Pie) y varias pruebas que incluyen el Campeonato Ibérico de Trail-O (Open y Paralímpico) en mapa nuevo (Cerro de la Viña), una prueba de distancia media de la Liga de Madrid de O-Pie (mapa nuevo, Solana de la Fuente) y otra prueba Trail-O (entrenamiento no oficial) para completar la oferta del fin de semana el domingo 7 de octubre. Terrenos de gran calidad para las modalidades en cuestión, con 2 mapas nuevos creados especialmente para estas pruebas, y trazados muy cuidados para ofrecer desafíos técnicos interesantes para todos.

#### **1. PROGRAMA**

**Lugar:** La competición se celebrará en las inmediaciones del Embalse de la Jarosa, municipio de Guadarrama, en un mapa a estrenar para la orientación, realizado especialmente para la prueba de Trail-O.

**Fecha:** el **sábado día 6 de octubre de 2018.**

**Programa** (en negrita lo correspondiente al Cto. Ibérico Trail-O):

**Miércoles 3 de octubre:** Cierre de Inscripciones a las 23h59

**Sábado 6 de octubre:**

- 9:30: Inicio salidas prueba media distancia Liga Femado O-Pie (base start)
- 11:30: Última salida prueba media distancia Liga Femado O-Pie
- **11:50: Charla sobre los Fundamentos Básicos de la Orientación de Precisión**
- **12h00: Inicio salida Cto. Ibérico Trail-O. Salidas hasta las 13h15**
- **14h45: Cierre de Meta de la prueba de Precisión (hora aproximada)**
- **15h00 Divulgación de Resultados**

**Domingo 7 de octubre**

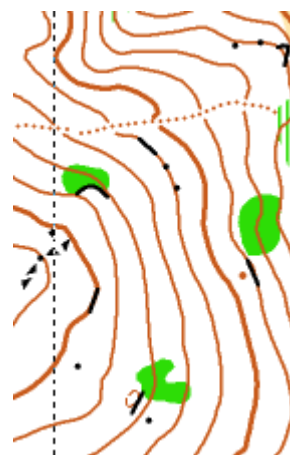
- 10:00 Inicio salidas prueba extra (entrenamiento no oficial) de Trail-O. Salida libre.
- 11:30 Última salida.
- 12:30 Divulgación de Resultados

## 2. CAMPEONATO IBÉRICO DE TRAIL-O. INFORMACIÓN TÉCNICA

**Sábado 6 de octubre de 2018**

**Campeonato Ibérico de Trail-O**, en la modalidad de Pre-O, abierta a todos los participantes federados en igualdad de condiciones. También podrán disputar la prueba en la misma categoría los participantes no federados, pero sin opción al campeonato.

**Terreno:** ladera de montaña con pinar limpio y de gran visibilidad. Numerosos detalles de relieve, rocosos (rocas, cortados) y también algunos de vegetación, incluyendo algunas zonas de microrrelieve debido a los trabajos militares defensivos que se realizaron en la zona durante la Guerra Civil. El mapa se ha diseñado aplicando los criterios de generalización definidos en la norma ISOM2017.



**Mapa:** Cerro de la Viña Pre-O. Escala 1:4000. Equidistancia 2,5mt. ISOM 2017

**Cartografía:** Ramón García **Mapa Base:** IGN LIDAR

**Recorrido** (Open y Para):

**Distancia:** 800mt

**Desnivel** 55mt

**Número de Controles:** 25

**Puntos Cronometrados:** 2 (Estación con 6 balizas, sin posibilidad de respuesta Zero), al terminar el recorrido

**Tiempo Límite:** Open: 99 minutos. Para: 114min. **Trazador:** Juan Pedro Caraça-Valente

El recorrido transcurre a lo largo de una pista forestal asfaltada y desnivel moderado en algunos tramos.

El trazado de la prueba sigue la tendencia actual donde los puntos con respuesta ZERO son muy claros. Es decir, si hay una baliza en el mismo elemento y cercana al lugar exacto, entonces la respuesta NO será ZERO. Esta cercanía se mide según la existencia de elementos claros, es decir una baliza al Oeste de un árbol no será una respuesta correcta si el trazado dice al Este del árbol, aunque la distancia entre los dos puntos sea inferior a 1mt. En cambio, en un punto con una referencia menos precisa, por ejemplo “espolón, parte Oeste”, donde no haya otros elementos cercanos, la distancia entre la baliza correcta y el posible ZERO siempre será de varios metros (al menos 4m).

### 3. LIGA FEMADO O-PIE

Toda la información será publicada en breve en su correspondiente boletín.

### 4. ENTRENAMIENTO

Domingo 7 de octubre de 2018

**Prueba** de Trail-O, en la modalidad de Tempo-O, abierta a todos los participantes federados o no en igualdad de condiciones.

**Terreno:** ladera de montaña con alternancia de claros y pinar limpio. Numerosos detalles de vegetación y rocosos (rocas, cortados, afloramientos).



**Cartografía:** Ramón Garcia , Juan Pedro Caraça-Valente

**Recorrido:**

**5 o 6 estaciones con 5 desafíos cada una** (Estación con 6 balizas, con posibilidad de respuesta Zero)

**Trazador:** Juan Pedro Caraça-Valente

El recorrido transcurre a lo largo de una pista forestal asfaltada

El trazado de la prueba sigue la misma filosofía que el Campeonato Ibérico y la misma estrategia para la Tolerancia ZERO.

### 5. CUOTAS (PRECIOS)

La inscripción se realizará en la plataforma de inscripciones SICO y OOLine (en breve).

**Campeonato Iberico:**

RECORRIDOS [CATEGORIAS]	CORREDORES CON LICENCIA FEDO/FPO	CORREDORES SIN LICENCIA
<b>Campeonato Ibérico</b>	<b>5 €</b>	<b>5€ + Coste Licencia Prueba 8€</b>
<b>Iniciación</b>	<b>3 €</b>	<b>3€ + Coste Licencia Prueba 2€</b>

**Prueba extra Trail-O:**

RECORRIDOS [CATEGORIAS]	TODOS LOS CORREDORES CON O SIN LICENCIA FEDO/FPO
<b>Categoría unica</b>	<b>3 €</b>