

MAPAS BASE MODERNOS



- **DOS CONCEPTOS DIFERENTES**
- **REQUERIMIENTOS MAPA BASE**
- **VALOR Y CONTENIDOS**
- **DOCUMENTOS FUENTE**
- **MODELOS MAPA BASE**

DOS CONCEPTOS DIFERENTES

MAPA BASE:

PRODUCTO CARTOGRÁFICO
DESTINADO AL ANÁLISIS TEMÁTICO
DIRECTO POR PARTE DEL MAPER
QUE CONSTITUYE LA BASE DE LA
ESTRUCTURA FINAL DEL MAPA

DOCUMENTOS FUENTE:

CONJUNTO DE DOCUMENTOS QUE
APORTAN LA INFORMACIÓN
GEOGRÁFICA INICIAL Y QUE
PERMITEN LA CONSTRUCCIÓN DEL
MAPA BASE

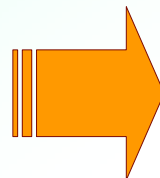


REQUERIMIENTOS DEL MAPA BASE

- **VERSATILIDAD EN EL TRATAMIENTO DE LA INFORMACIÓN (DIFERENTES FUENTES - RETOQUE, ETC)**
- **FÁCIL TRANSFERENCIA DE CONTENIDOS AL MAPA**
- **PRECISIÓN IGUAL O SUPERIOR AL PRODUCTO TERMINADO**
- **SIMBOLOGÍA ...ASPECTO SIMILARES A LOS DE EDICIÓN GRÁFICA**
- **DIFERENTE CALIDAD/COSTE FUNCIÓN DEL VALOR TEMÁTICO RESPECTO DEL LEVANTAMIENTO CARTOGRÁFICO**

OTRAS POSIBILIDADES DE LOS MAPA BASE MODERNOS

**CREACIÓN DE MAPAS
DE ORIENTACIÓN
GEOREFERENCIADOS**



**DETERMINACIÓN DE
LA PRECISIÓN
ABSOLUTA DEL MAPA**

**MÁXIMO CONTENIDO
DE INFORMACIÓN
DISPONIBLE**

EXPORTAR
INFORMACIÓN OTROS
FINES

FACILITAR SUCESIVAS
ACTUALIZACIONES

PERMITE APOYO DE
CAMPO CON SISTEMAS
DE NAVEGACIÓN

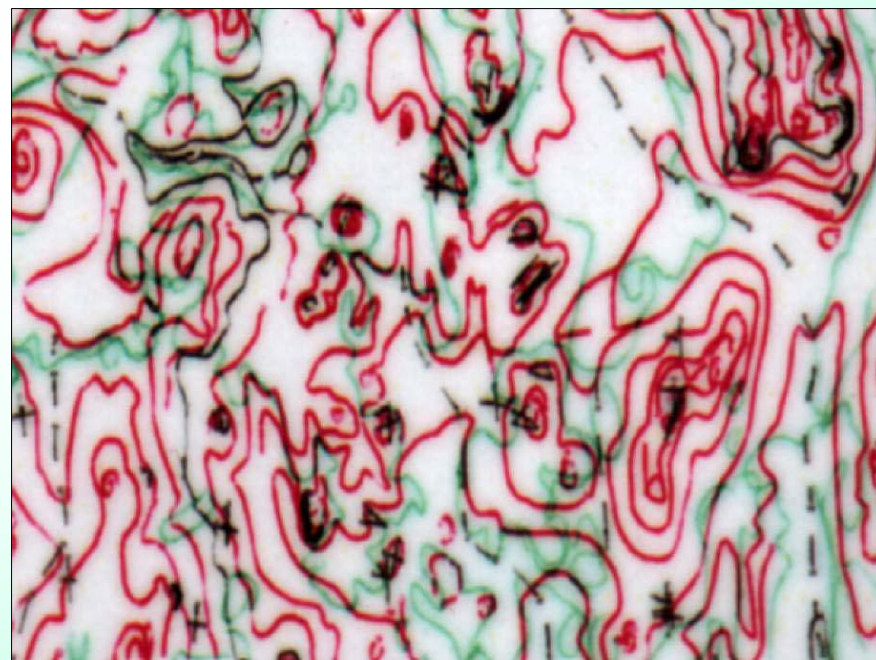
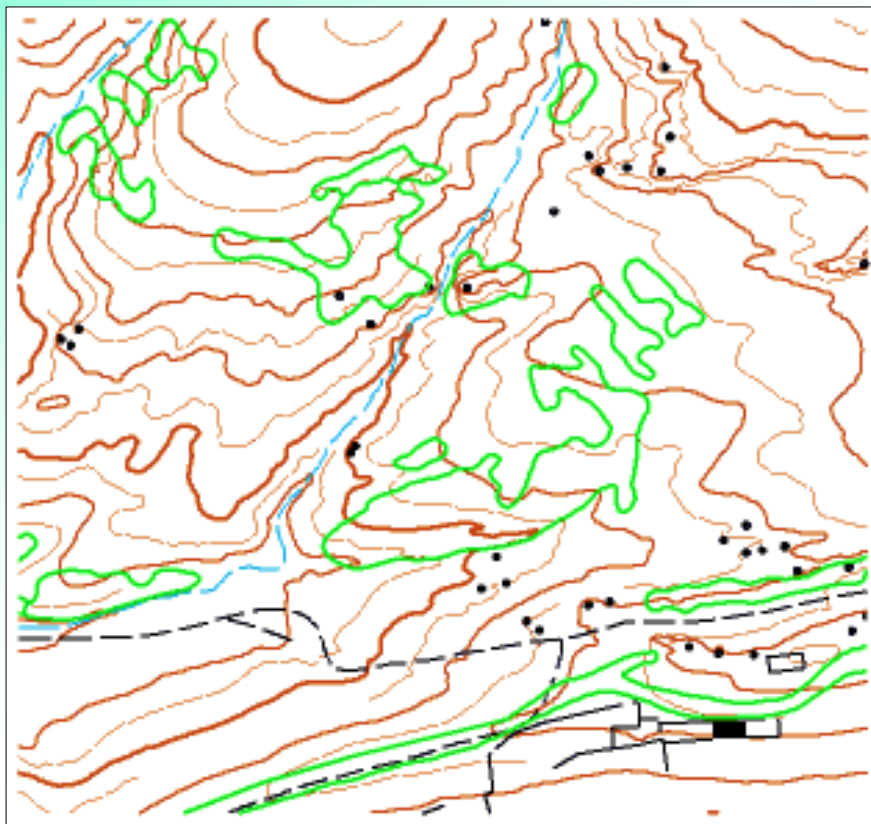
VALOR Y CONTENIDO DE UN MAPA BASE (I)

□ PUEDE CONTENER IMAGEN RECTIFICADA DE ALTA CALIDAD DEL TERRENO



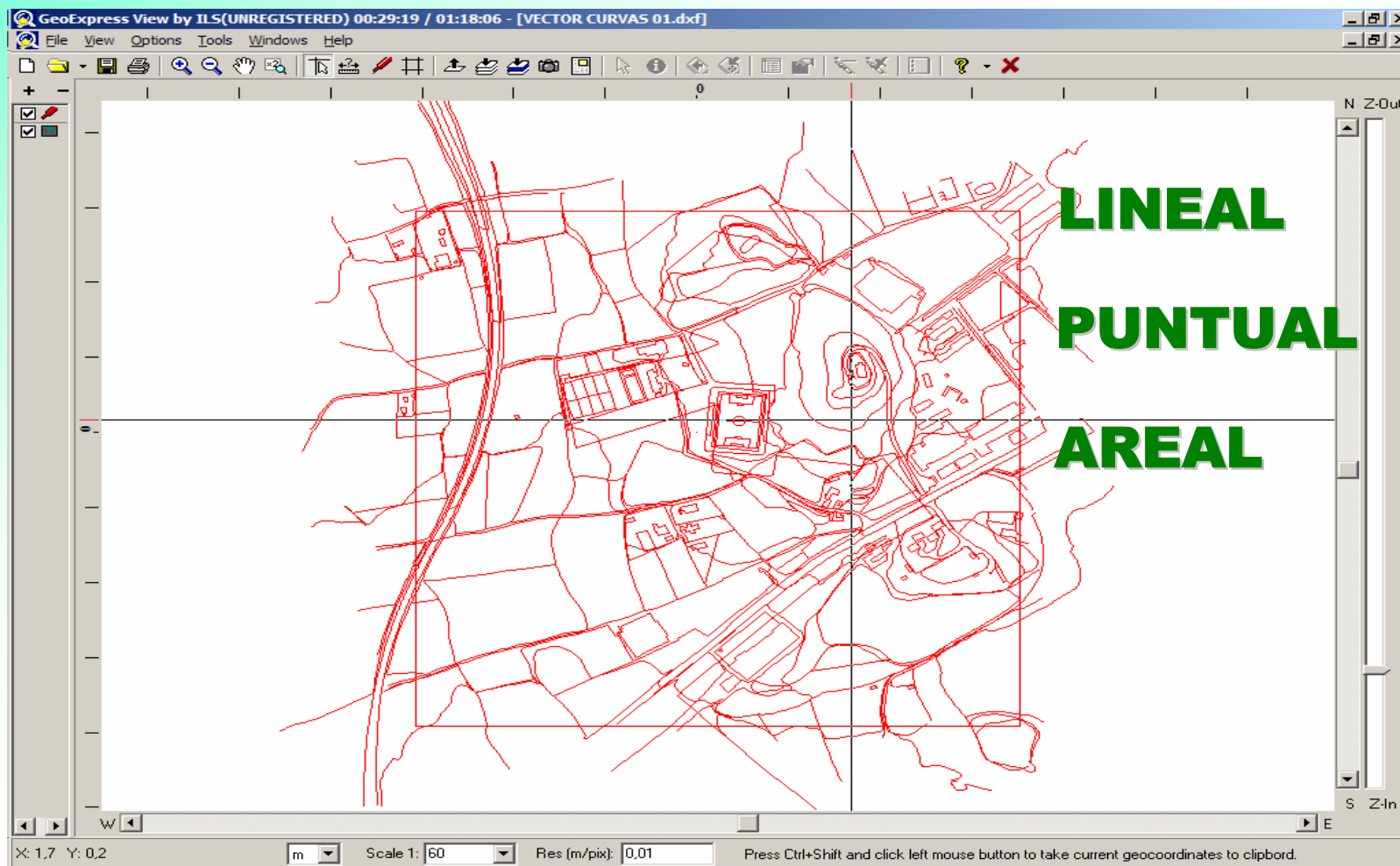
VALOR Y CONTENIDO DE UN MAPA BASE (II)

□ GENERALMENTE CONTENDRÁ UN MODELO DEL TERRENO DE PRECISIÓN VARIABLE



VALOR Y CONTENIDO DE UN MAPA BASE (III)

□ TRAZADO PRECISO DE LA PLANIMETRIA:



QUE ESCAPA A LAS POSIBILIDADES DEL MAPA BASE

- DEFINICIÓN DE NIVELES DE PENETRABILIDAD DEL BOSQUE Y SU INFLUENCIA EN CARRERA
- DETERMINACIÓN DE LOS CRITERIOS DE GENERALIZACIÓN DEL MAPA
- CONTROL ALTIMÉTRICO DE LA INFORMACIÓN PUNTUAL



DOCUMENTOS FUENTE

CARTOGRAFÍA (VECTOR)

MAPA
TOPOGRÁFICO



SOPORTE
FÍSICO



SOPORTE
DIGITAL

PLOTEADO DE
MAPAS

DGN
DWG
DXF

BASES DE
DATOS
NUMÉRICAS

DATOS DE
AEROTRIANGULACIÓN

IMAGEN (RASTER)

FOTOGRAFÍA
VERTICAL



SOPORTE
FÍSICO/DIGITAL

ORTOIMAGEN
RECTIFICADA



SOPORTE
FÍSICO



SOPORTE
DIGITAL

ESCANEADO
FOTOGRAMÉTRICO
DE CONTACTOS
ECW - JPG - LZW

PAPEL FOTO

PLOTEADO
-
PAPEL
FOTOGRAFICO

TIFF
SID
...

SISTEMAS DE INFORMACIÓN GEOGRÁFICA S.I.G. - SISTEMAS DE EXPLOTACIÓN DE IMÁGENES S.E.I.

DOS MODELOS DE MAPA BASE

RESTITUCIÓN COMPLETA

- INCORPORA DATOS GEOGRÁFICOS DEL ÁREA LEVANTADA
- CALIDAD EN LA DEFINICIÓN DEL TERRENO
- DEFINICIÓN PRECISA DE ELEMENTOS LINEALES-AREALES
- SITUA PUNTOS DE APOYO PARA EL LEVANTAMIENTO DE OBJETOS PUNTUALES
- LA INFORMACIÓN PROCEDE DE UNA ÚNICA FUENTE DOCUMENTAL

DOS MODELOS DE MAPA BASE

RESTITUCIÓN COMPLETA

EL MODELO DIGITAL GENERADO ES COMPATIBLE CON OTROS PRODUCTOS DE INFORMACIÓN GEOGRÁFICA, HERRAMIENTAS DE APOYO DE CAMPO Y LA EDICIÓN DIGITAL DEL MAPA

 EL FACTOR TEMPORAL NO ES TENIDO EN CUENTA

LOS NIVELES DE PRECISIÓN Y CONTENIDO DE INFORMACIÓN SON UNIFORMES

 NECESITA CONOCER LOS PRINCIPIOS CONSTRUCTIVOS DEL MAPA DE ORIENTACIÓN

DOS MODELOS DE MAPA BASE

DOSSIER GEOGRÁFICO

- ❑ EL MODELO TOPOGRÁFICO GENERALMENTE CARECE DE UN TRAZADO DE PRECISIÓN. PUEDE SER NECESARIA SU DIGITALIZACIÓN.
- ❑ LA CALIDAD DEL RASTER ES VARIABLE. PUEDE TRATARSE SU CONTENIDO DIGITALMENTE (EXTRACCIÓN DE INFORMACIÓN) O EXPLORAR SUS POSIBILIDADES DIRECTAMENTE EN LA MINUTA DE CAMPO (SOPORTE FÍSICO).
- ❑ SE COMPILAN DOCUMENTOS DE DIVERSAS FUENTES Y BAJO UN FORMATO VARIABLE (MENOR PRECISIÓN DE CONJUNTO – MAYOR FLEXIBILIDAD EN LA CODIFICACIÓN DE INFORMACIÓN)

DOS MODELOS DE MAPA BASE

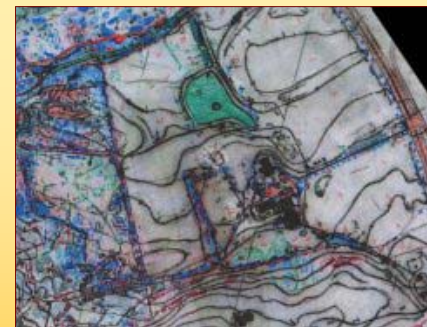
DOSSIER GEOGRÁFICO

- MAYORES PLAZOS DURANTE EL PROCESO DE DIGITALIZACIÓN.
- SE PRECISA UNA TÉCNICA DE TRABAJO DE CAMPO MÁS DEPURADA. AUSENCIA DE ELEMENTOS DE APOYO QUE FACILITEN EL DISEÑO Y POSICIÓN DE OBJETOS.
- SE



CONSIDERACIONES FINALES

**CUALQUIER TIPO DE
MAPA BASE DEBE
CONTRIBUIR A
CONSEGUIR UN MISMO**



RESULTADO

**LAS RESTITUCIONES COMPLETAS
DEJAN EN MANOS DEL OPERADOR LOS
CRITERIOS QUE FIJAN LA CAPACIDAD
DE INFORMACIÓN DISPONIBLE.**

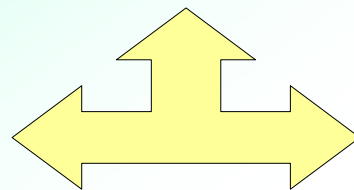
**LA CALIDAD DEL DOSSIER GEOGRÁFICO
SE VE CONDICIONADA POR LAS
CARACTERÍSTICAS GEOGRÁFICAS DEL
ENTORNO Y EL VALOR DE LAS FUENTES
DOCUMENTALES.**



EVOLUCIÓN A CORTO PLAZO

**DOCUMENTOS
FUENTE**

**MEJOR
RESOLUCIÓN
GRÁFICA**



**MEJOR
DEFINICIÓN
TERRENO**

> ACTUALIZACIÓN DE RECURSOS

> ACCESIBILIDAD DE FUENTES DOCUMENTALES

**MAYOR Y MEJOR INTEROPERATIVIDAD ENTRE:
DOCUMENTOS FUENTE – PROGRAMAS DE
EDICIÓN – HERRAMIENTAS DE APOYO DE CAMPO**

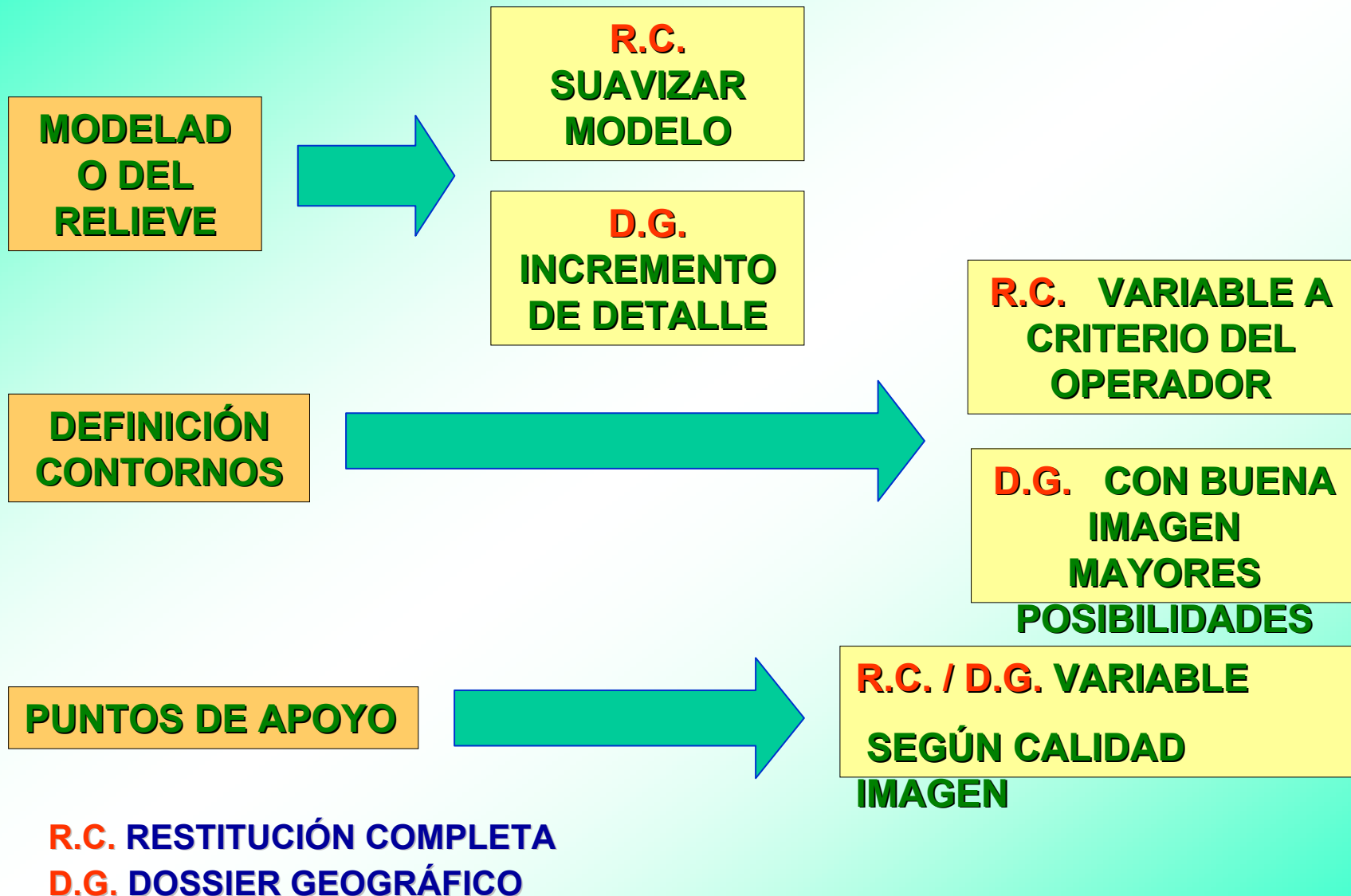
CONCLUSIONES

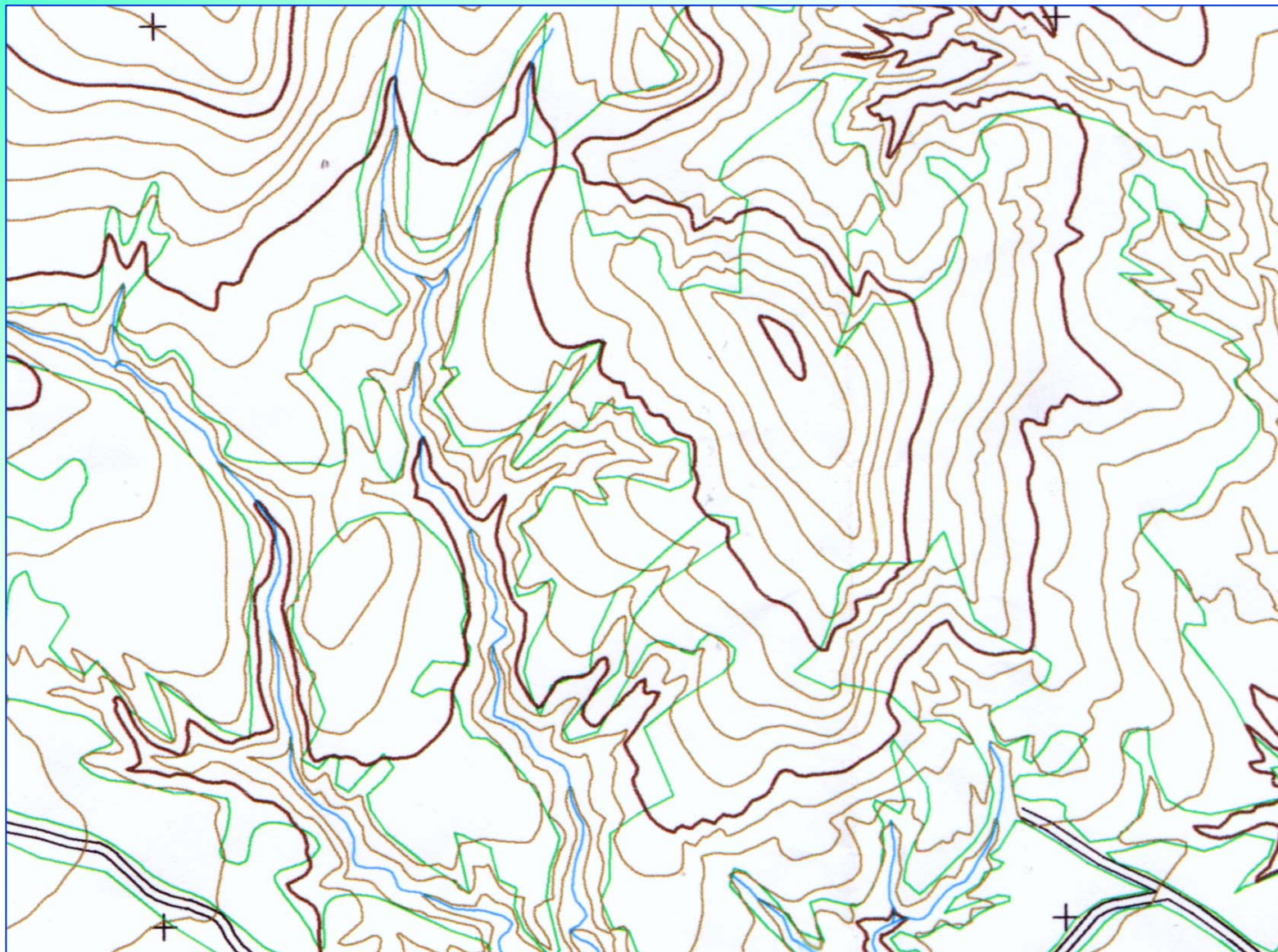
LA CONFORMACIÓN DEL MAPA BASE ES SIEMPRE UNA EVALUACIÓN DE REQUERIMIENTOS Y RECURSOS DISPONIBLES.

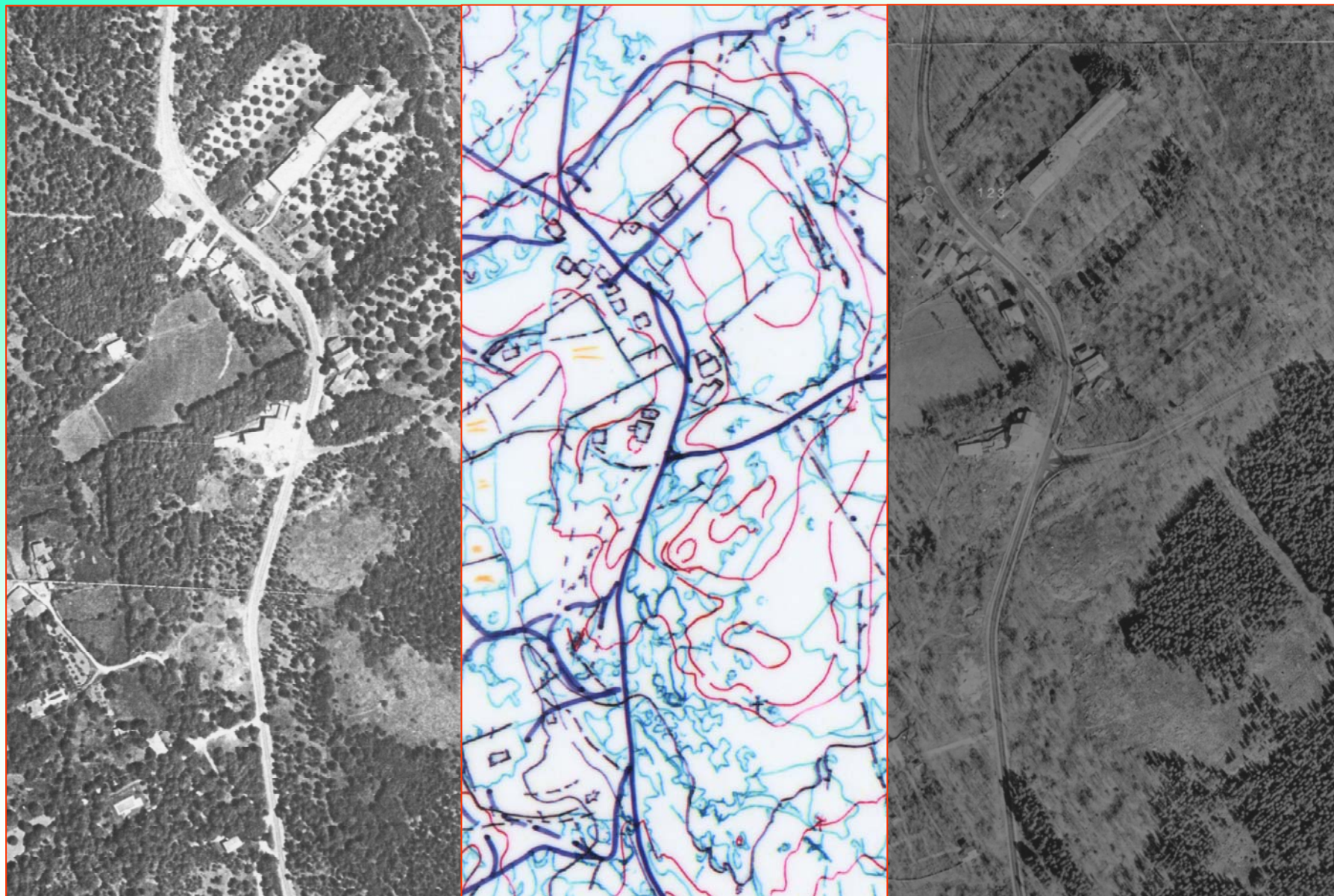
ES PREFERENTE CONSIDERAR LA CAPACIDAD DE TRATAMIENTO Y MANIPULACIÓN DE LOS PRODUCTOS DE INFORMACIÓN GEOGRÁFICA.

MAYOR ESFUERZO TÉCNICO/ECONÓMICO EN LA CREACIÓN MAPA BASE = MENOR TIEMPO EJECUCIÓN APOYO DE CAMPO.

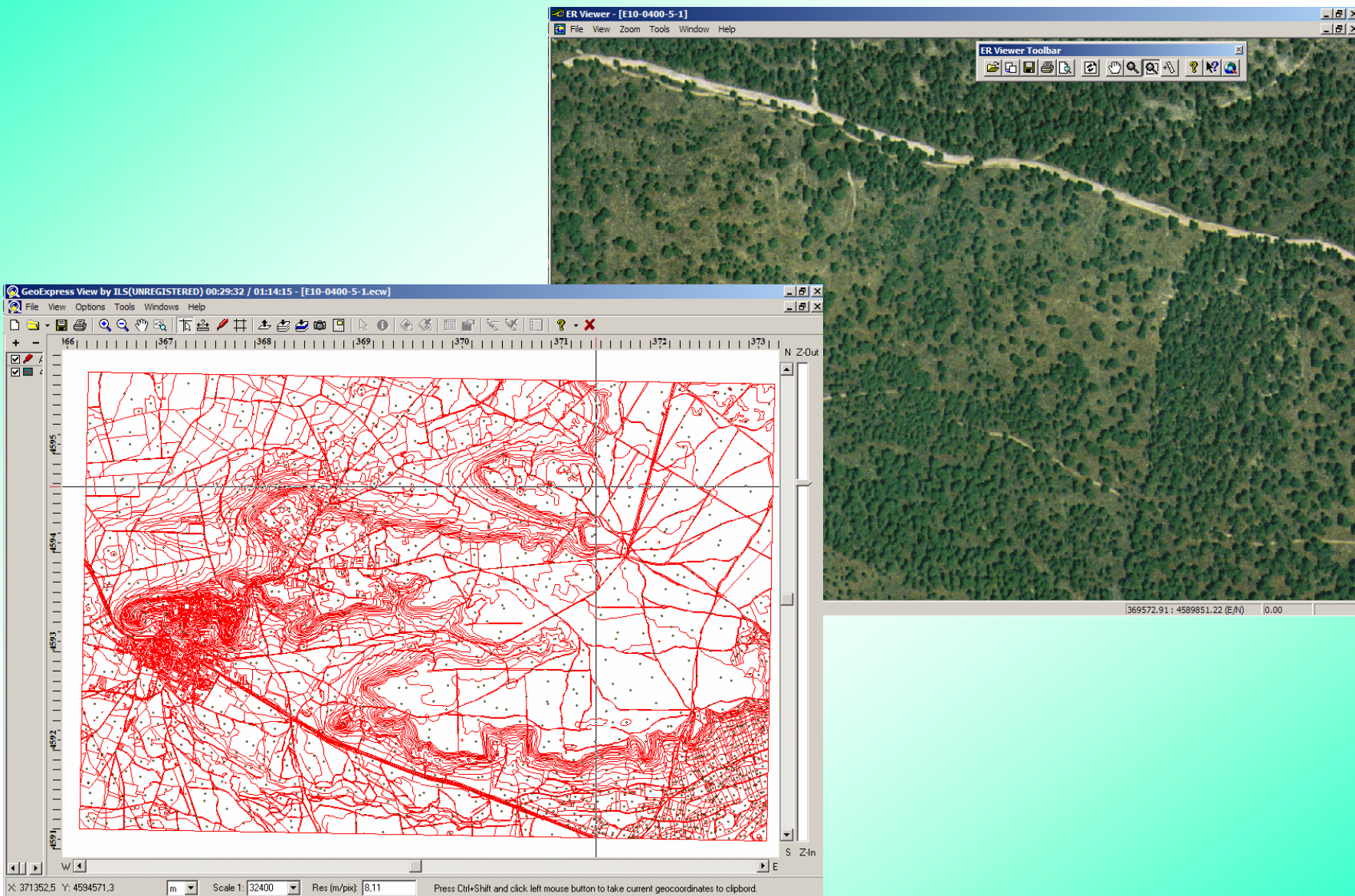
RENDIMIENTO DEL MAPA BASE

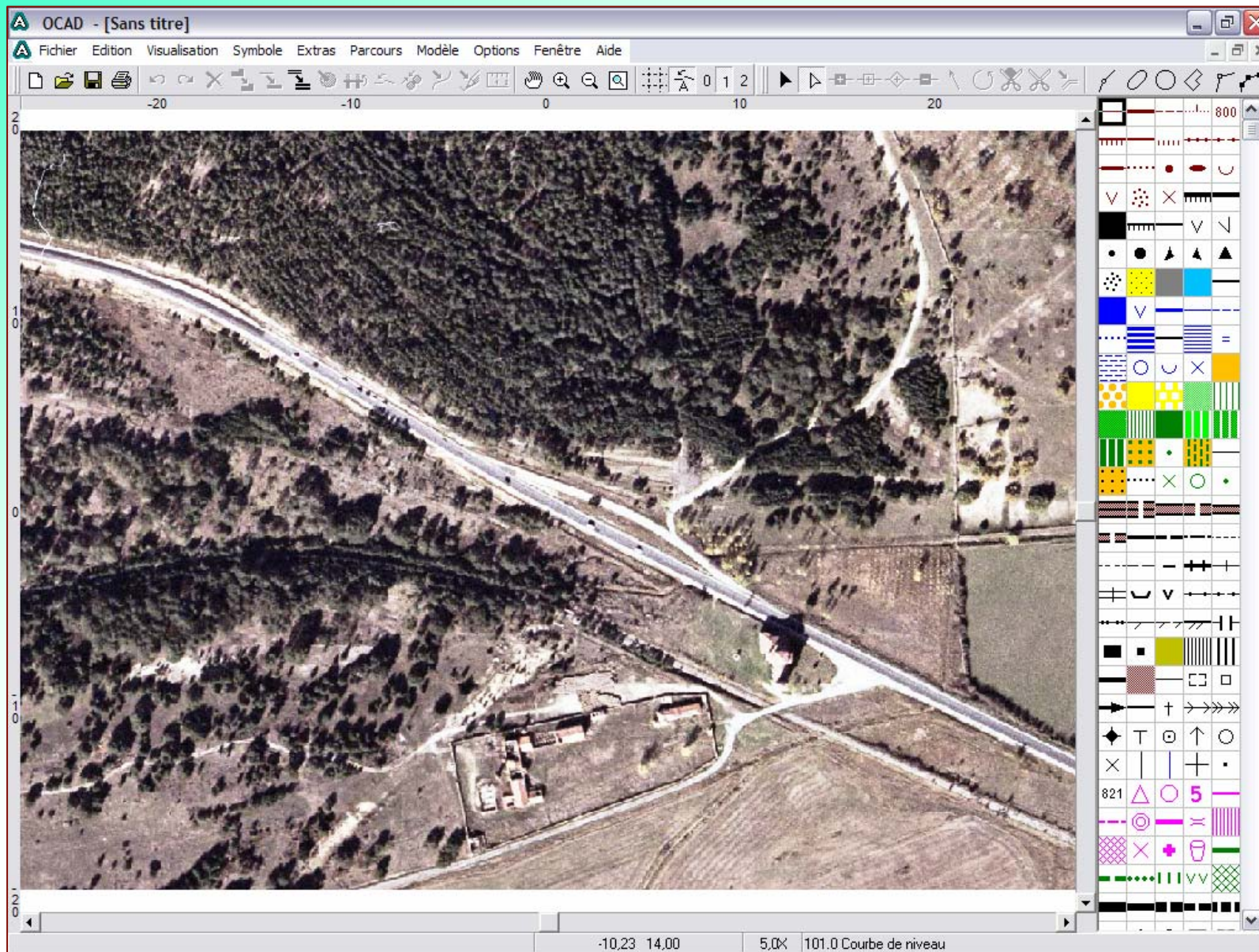












FIN

